

CBブレース取扱業者の皆様

株式会社 佐喜眞義肢  
代表取締役社長 佐喜眞 保

ご注文時の写真添付のお願い

拝啓

貴社におかれましては益々ご盛栄のこととお慶び申し上げます。

平素は格別のご高配を賜り厚く御礼申し上げます。

さて、現在弊社では、CBブレースのフレーム曲げ加工において、トレースの代用に

『画像による輪郭トレース』を採用しております。

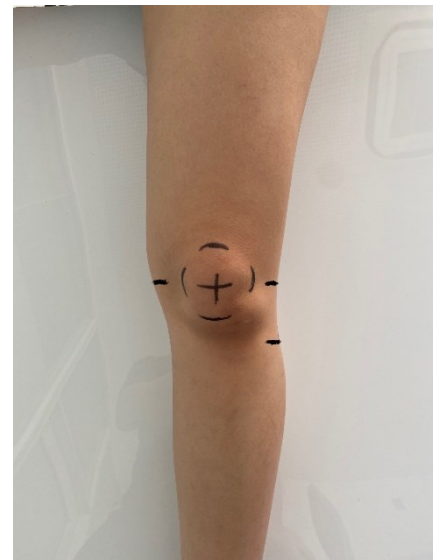
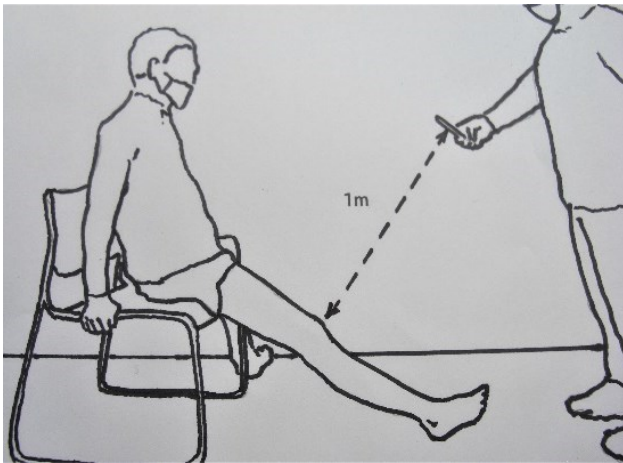
採寸表の数値を基に実寸化した輪郭トレースを用いた事で、よりフィット感が増し装着効果が向上したとのご意見を多数いただいております。

つきましては、輪郭トレースを行う為には、膝の写真データが必要となりますことから、下記により撮影した写真を添付していただきたく、ご多用中のところ誠に恐縮ではございますがご理解とご協力の程よろしくお願ひ申し上げます。

敬具

記

- 1, カメラの位置：膝の正面から約1m
- 2, 撮 影 方 向：伸展位で必要箇所にマーキングして正面から撮影（1枚）  
（※マーキング箇所、パテラー、内外側の裂隙、腓骨頭）



今後ともご指導、ご鞭撻のほど宜しくお願ひ致します。

写真と注文書の送付先：ホームページのお問い合わせ窓口より

（迷惑メール対策の為、ホームページ上ではアドレスを表示していません、お手数おかけします。）

**（FAXによる写真の確認は難しいのでメールでの送付をお願ひ致します。）**

貴社名と患者様名もお知らせください。

**【本件に関するお問い合わせ】**

株式会社 佐喜眞義肢 〒904-1201 沖縄県国頭郡金武町字金武 10914

電話：098-983-2577 Fax：098-983-2533 窓口：佐喜眞